

K-Flex ST

FICHA TÉCNICA

Descripción

Aislamiento térmico de espuma elastomérica, de célula cerrada en coquilla y plancha de alta flexibilidad, de baja conductividad térmica, alta resistencia a paso de vapor, excelente de reacción al fuego y alta protección contra la corrosión.

Características

- Conductividad Térmica λ W/(m·K):
 - Espesores \leq 25mm: $0\text{ }^{\circ}\text{C} = 0,033$ / $+40\text{ }^{\circ}\text{C} = 0,037$
 - Espesores $>$ 25mm: $0\text{ }^{\circ}\text{C} = 0,036$ / $+40\text{ }^{\circ}\text{C} = 0,040$
- Factor de liberación de sustancias corrosivas: pH neutral (7).

Aplicaciones

Instalaciones de de refrigeración, aire acondicionado, calefacción y fontanería, depósitos, accesorios para tubería y conductos de agua y aire.

Composición

Material: Espuma elastomérica flexible (EN 14304)

Reacción al fuego: B - s3,d0 (EN 13501)

Dimensiones: 30 m (largo) x 1000 mm (alto)

Espesor: 6 mm

Rigidez dinámica: 54 MN/m³ (UNI EN 29052)

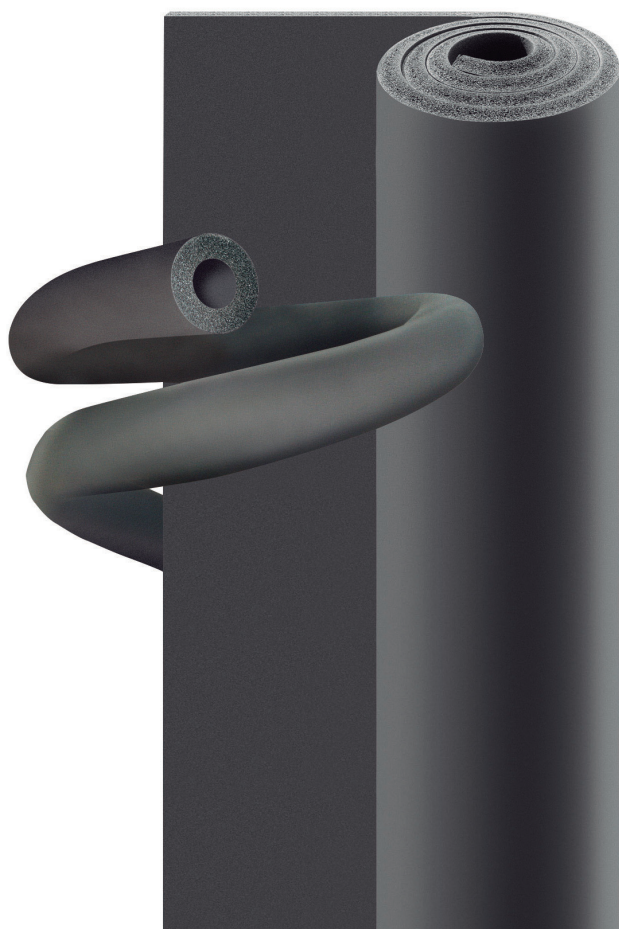
Superficie: Lisa

Peso: 0,3 Kg/m² (\pm 10%)

Color: Negro

Densidad: 50 kg/m³ (\pm 10%)

Compresibilidad: 0,3 \pm 0,05 mm (UNI EN 12431)



Rango de temperatura de uso

K-FLEX STAD plancha	desde -40 °C a +85 °C
K-FLEX ST tubo	desde -165 °C a +110 °C
K-FLEX ST plancha	desde -165 °C a +85 °C
K-FLEX ST/SK tubo	desde -40 °C a +80 °C
K-FLEX ST/SK tubo	desde -40 °C a +85 °C

Factor de resistencia a la difusión del vapor de agua (μ)

Espesores \leq 25mm	\geq 10000
Espesores $>$ 25mm	\geq 7000

Reacción al fuego

K-FLEX STAD plancha	Euroclase B-s3, d0
K-FLEX ST tubo espesor hasta 50 mm	Euroclase BL-s2, d0
K-FLEX ST tubo espesor superior a 50 mm	Euroclase BL-s2, d0
K-FLEX ST plancha	Euroclase B-s3, d0
K-FLEX ST/SK tubo	Euroclase BL-s2, d0